

# AISIBOXER - 02

Anschlüsse Ansaugung/Auslass	BS 4825 1"1/2 Klemme
Luftanschluss	3/8" f BSPP
Max. Förderleistung*	160 l/min
Max. Druck Luftzufuhr	8 bar
Max. Förderhöhe*	80 m
Maximale Ansaugung mit negativer Förderhöhe - trocken*	2,5 m
Maximale Ansaugung mit negativer Förderhöhe - mit angesaugter Pumpe	9,5 m
Max. Durchm. der Feststoffe in Suspension	7 mm

\* Der Wert ist von der Konfiguration der Pumpe abhängig.



## Zertifizierungen:



- Spezialmembranen mit einer ABLAGERUNGSBESTÄNDIGEN Oberfläche
- Mittlerer aus einem einzigen Teil bestehender und aus einer Form hergestellter Block
- Patentierter koaxialer Luftaustauscher mit Blockierschutz
- Gestell aus Edelstahl zur Schnellentleerung
- Schwingungsdämpfende Füße (in der Version SANIBOXER mit 3A-Zertifizierung)
- Exzentrische Absperrungen (für Pumpe AISIBOXER – SANIBOXER Modell -03)
- Drehbare Anschlüsse
- Sensoren zur Erkennung des Risses der Membranen (Standard in der Version SANIBOXER)
- Geeignet für CIP-/ COP-Reinigung und SIP-Desinfektion

# AISIBOXER - 02

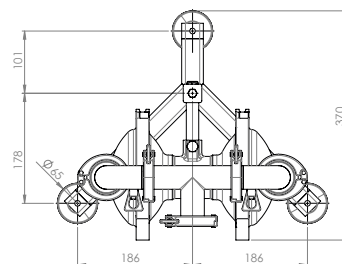
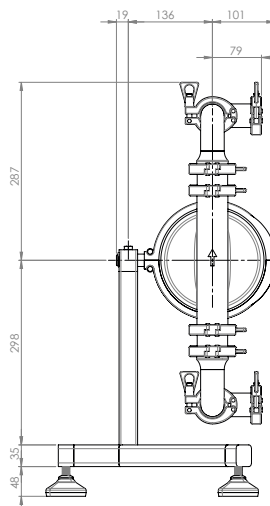
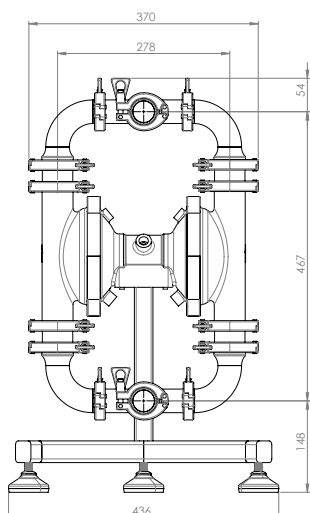
## Eigenschaften und Typen



### Schnellentleerungsanlage

Ein System, welches der Pumpe ermöglicht, die in den Kammern vorhandene Flüssigkeit vollständig zu entleeren.

#### Zertifizierungen:



#### AISI 316 L

#### AISIBOXER-02



#### Maximale Abmessungen

Höhe	669 mm
Breite	436 mm
Tiefe	370 mm

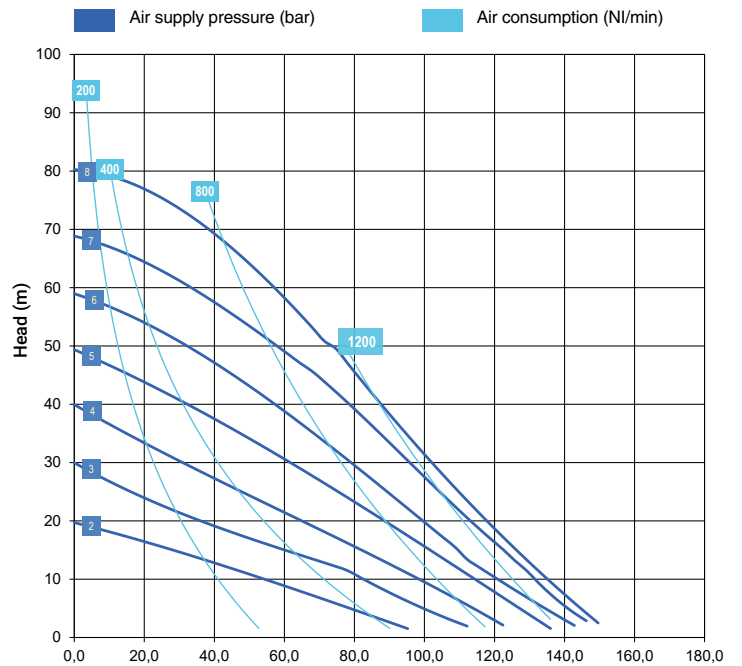


#### Baumaterialien (Gehäuse und Kollektoren) und Nettogewicht

AISI 316 L**	22 Kg
	Temp. 3°C min.
	95°C max*

\* Achtung – Prozesstemperaturen, Pumpen können CIP-/COP-Reinigungen oder SIP-Desinfektionen mit Temperaturen bis zu 130°C unterzogen werden.

\*\* Mechanisch poliert – Oberflächengüte < 0,8 µm



\* Die Kurven und Leistungen beziehen sich auf Pumpen mit eingetauchtem Ansaug- und freiem Auslasstutzen, mit Wasser bei 20 °C und variieren je nach den Materialien der Zusammensetzung.